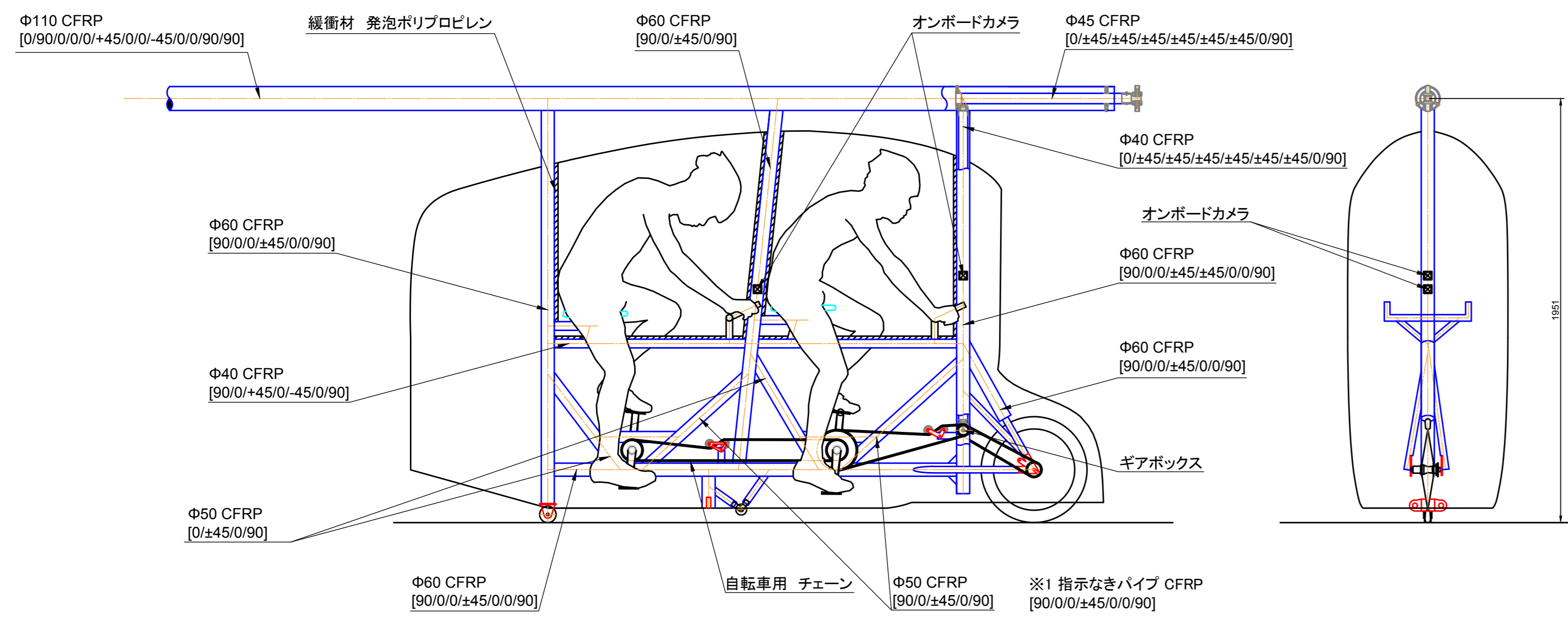
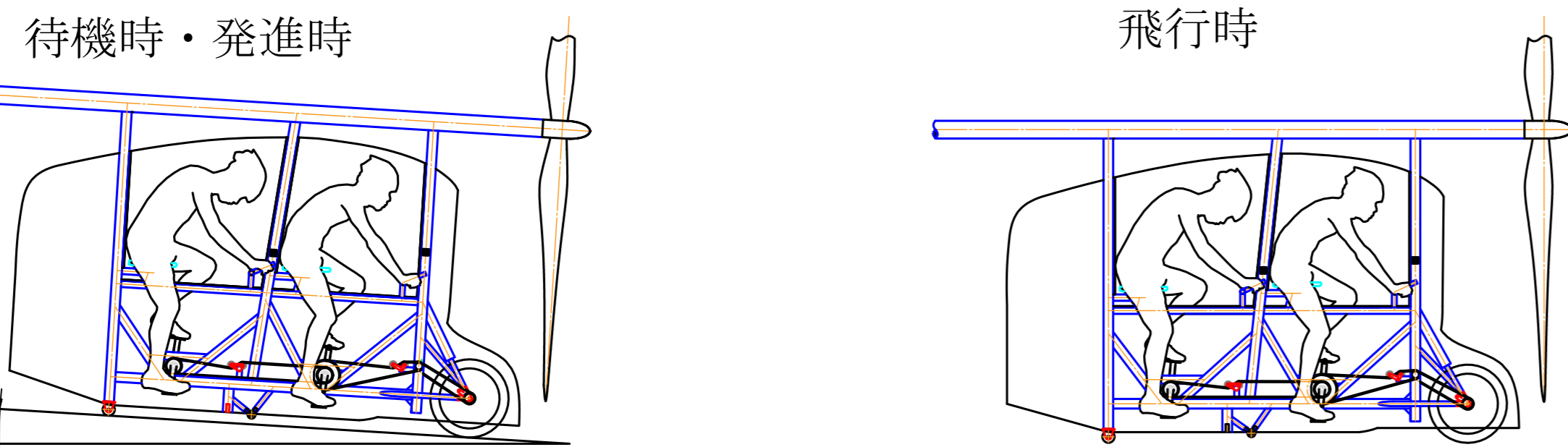


Cockpit Frame 拡大図 (1:12.5)

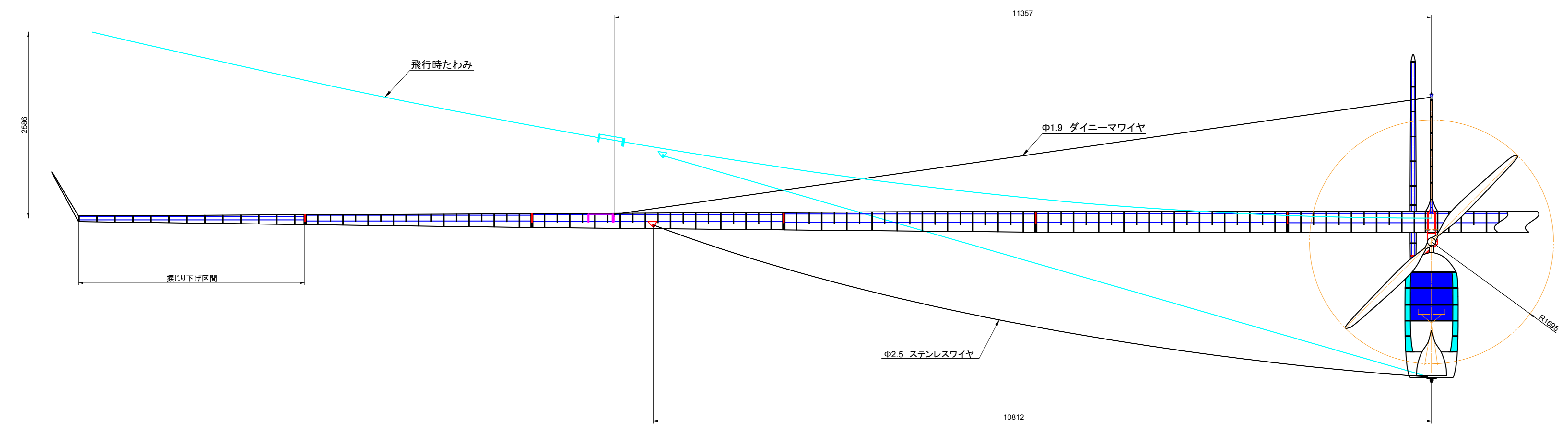
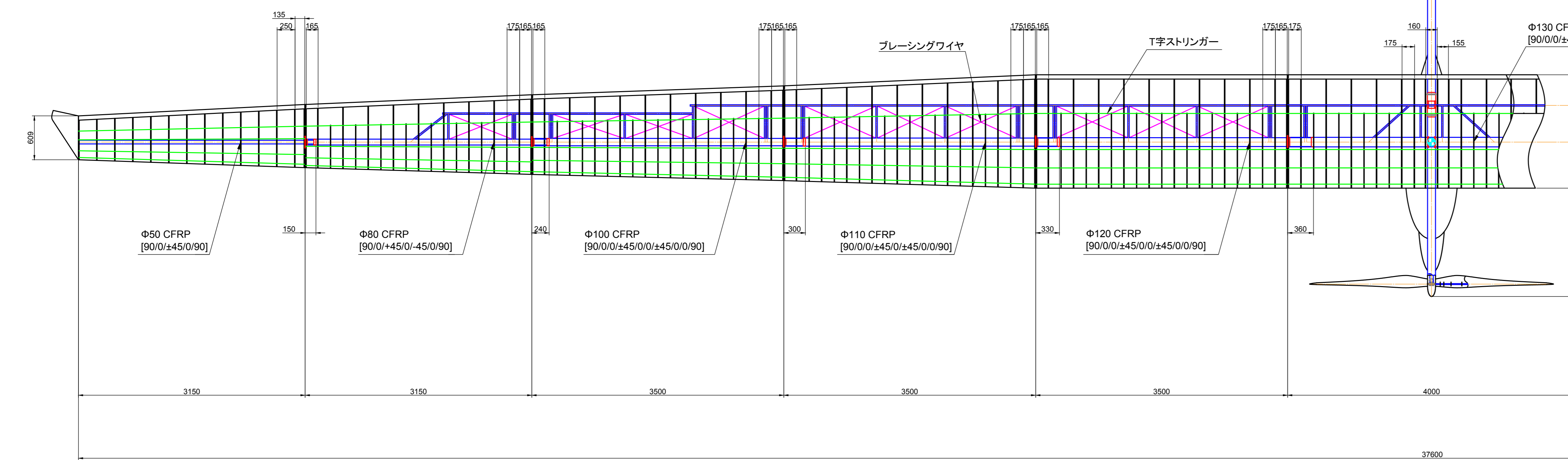
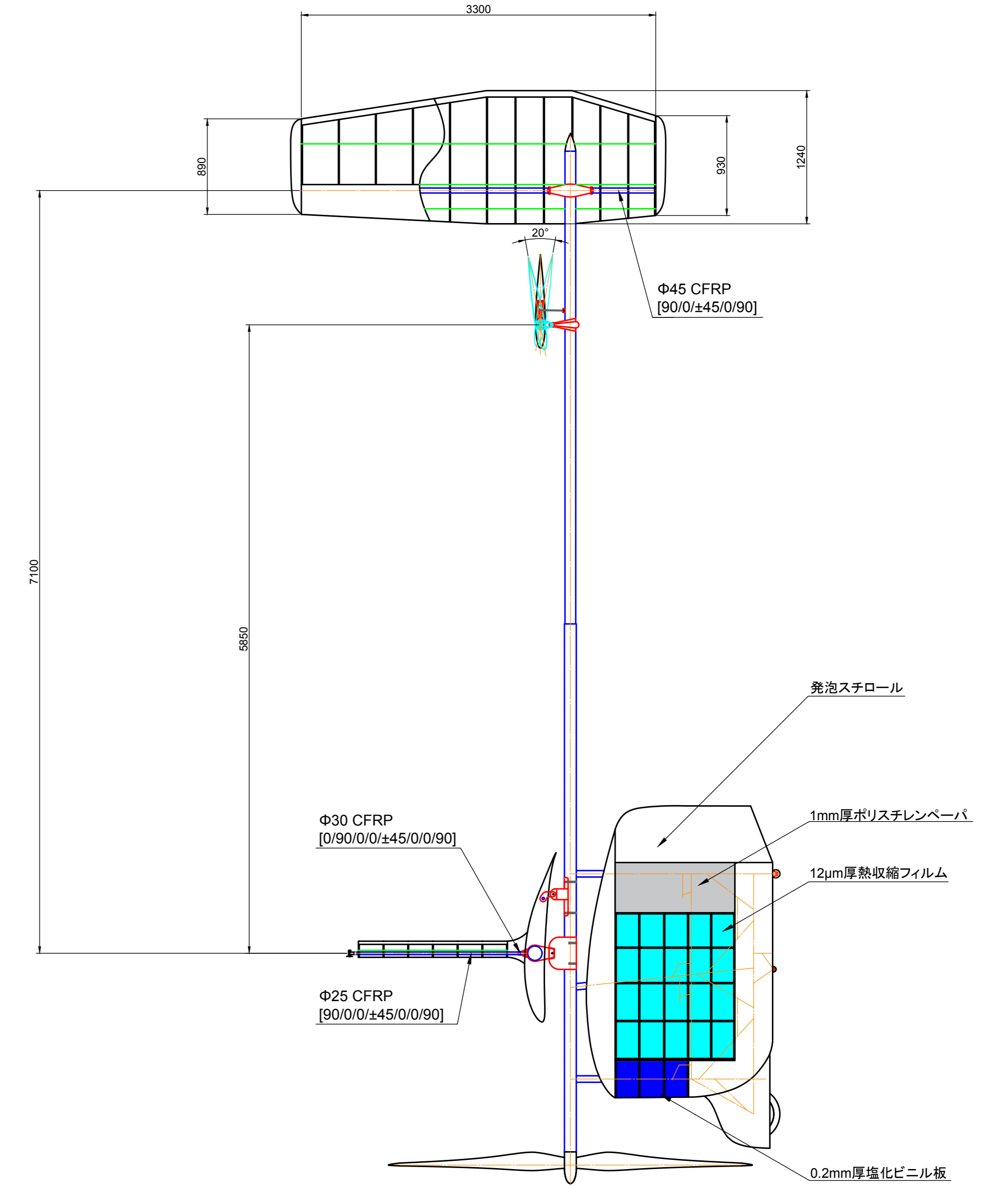
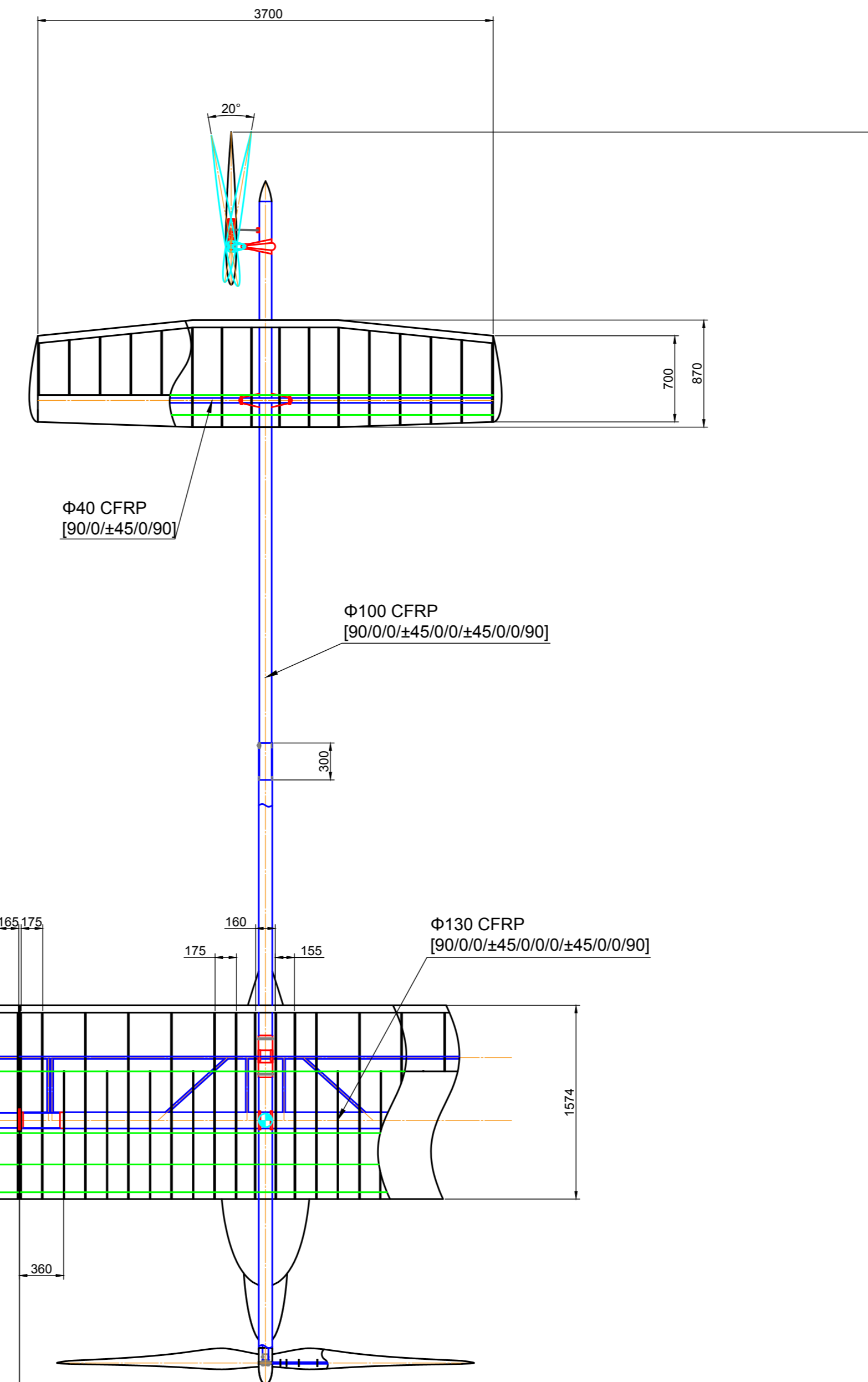


各時パイロット姿勢



機体スペック

重量		主翼		水平尾翼		垂直尾翼		プロペラ	
前部搭載者重量[kg]	60.0	翼面積[m ²]	47.0	翼面積[m ²]	3.01	翼面積[m ²]	3.66	回転半径[m]	1.695
後部搭載者重量[kg]	59.0	翼幅[m]	37.6	翼幅[m]	3.70	翼幅[m]	3.30	回転数[rpm]	168.8
機体重量[kg]	77.7	空力平均翼弦[m]	1.33	モーメントアーム[m]	5.85	モーメントアーム[m]	7.10	出力[W]	475.2
全備重量[kg]	196.7	アスペクト比	30.1	静ボリューム比	0.281	静ボリューム比	0.0138	使用翼型	DAESI GEMINI
機体速度		翼面荷重[kg/m ²]	4.19	動ファクター比	1.238	動ファクター比	0.0028		
設定機速[m/s]	8.0	振り下げ[deg]	1.5	使用翼型	SD8020	使用翼型	NACA0007		
		取り付け角[deg]	4.8						
		使用翼型	original						



昇

Φ内径 CFRP [積層構成] を表す

S-250 "Sylphide"

設計	米倉 遼介	パイロット	相馬 渉	原武 佑次			
日付	2019.2.9	製図	T.B.T_DW	尺度	1:25	投影法	第一角法

芝浦工大

Team Birdman Trial

所 属