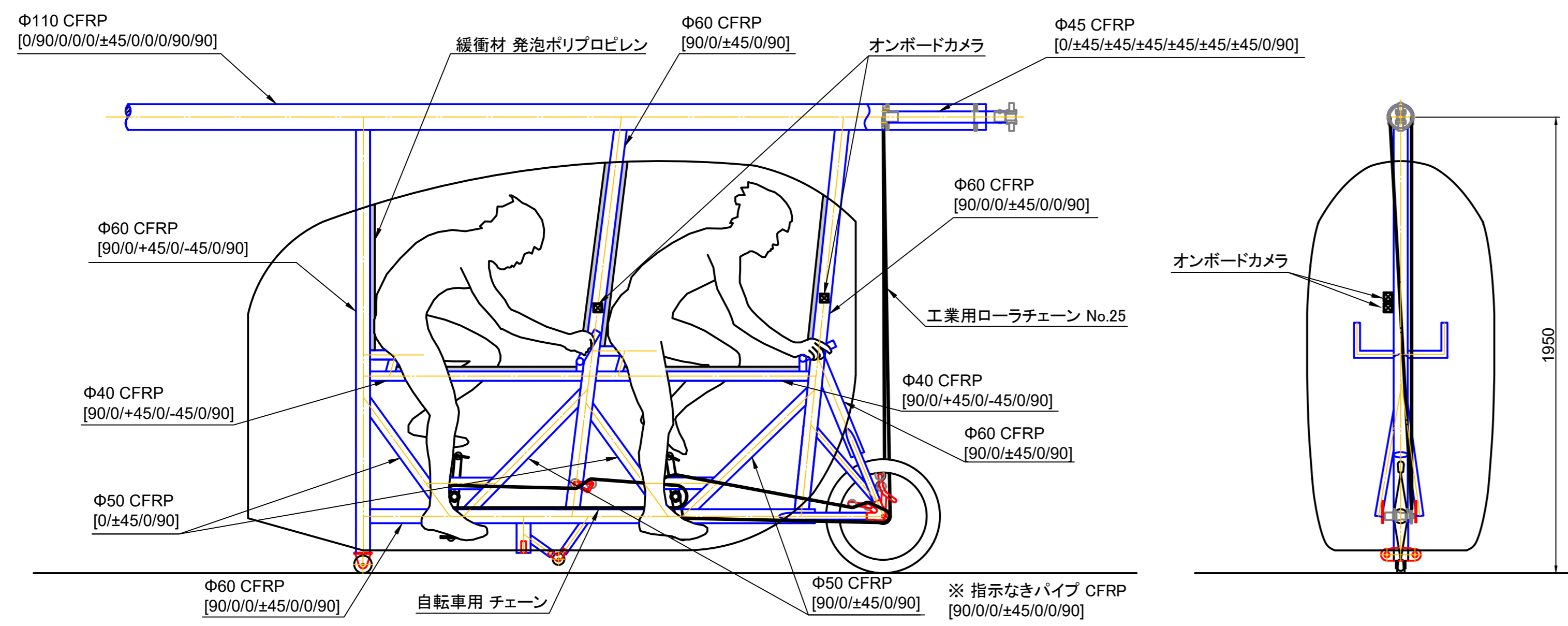


Cockpit Frame 拡大図 (1:12.5)

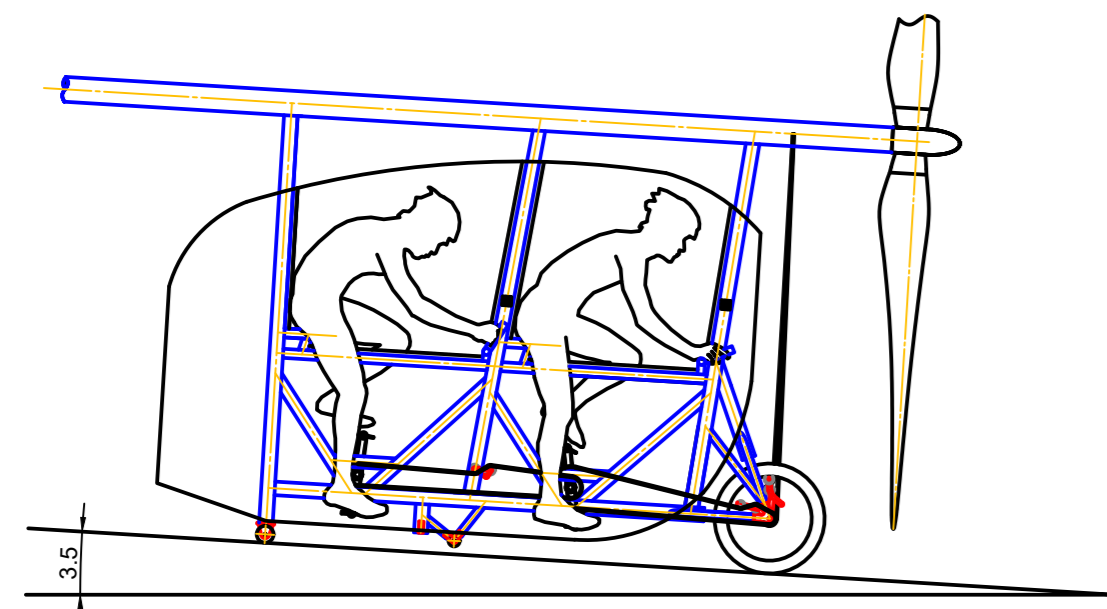


機体スペック

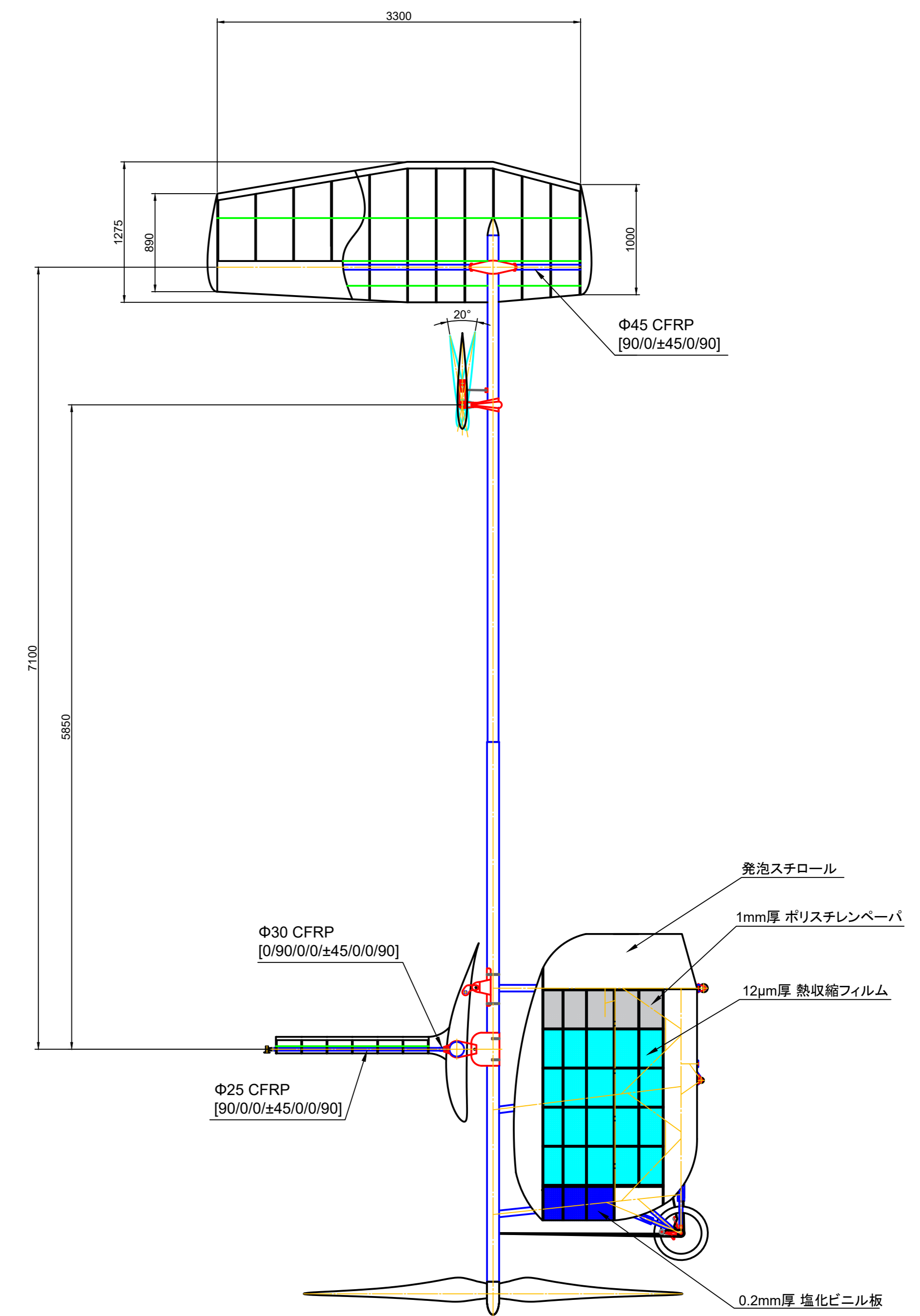
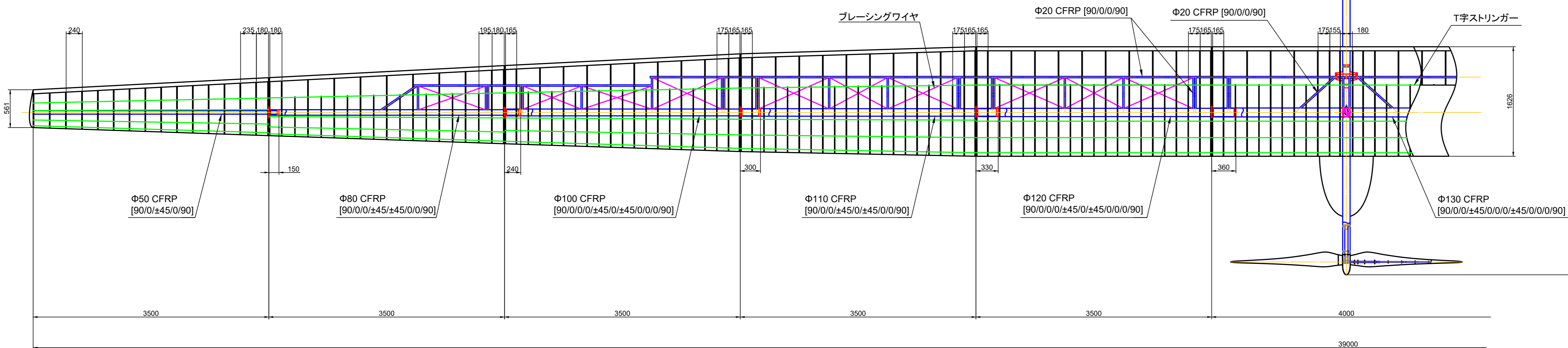
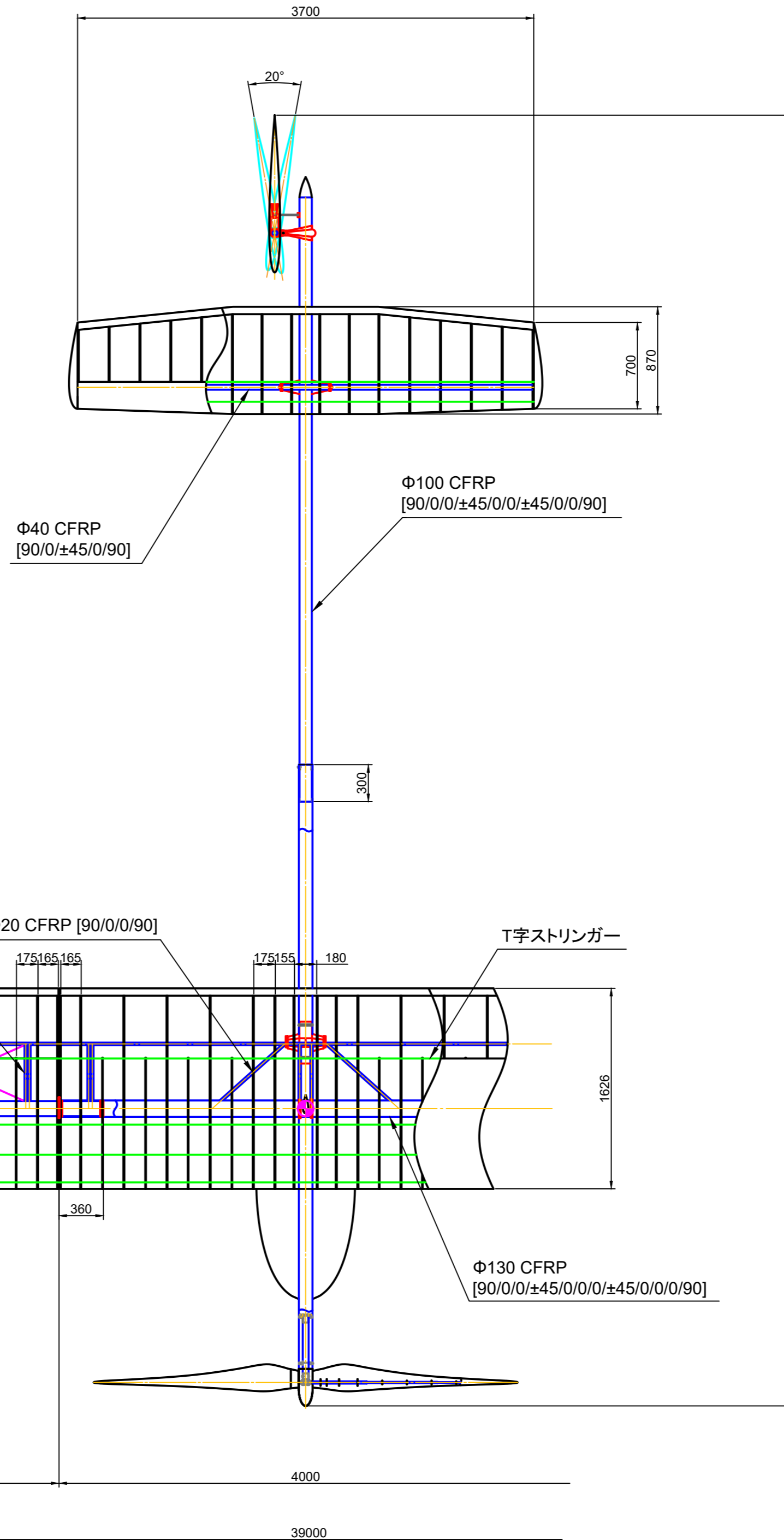
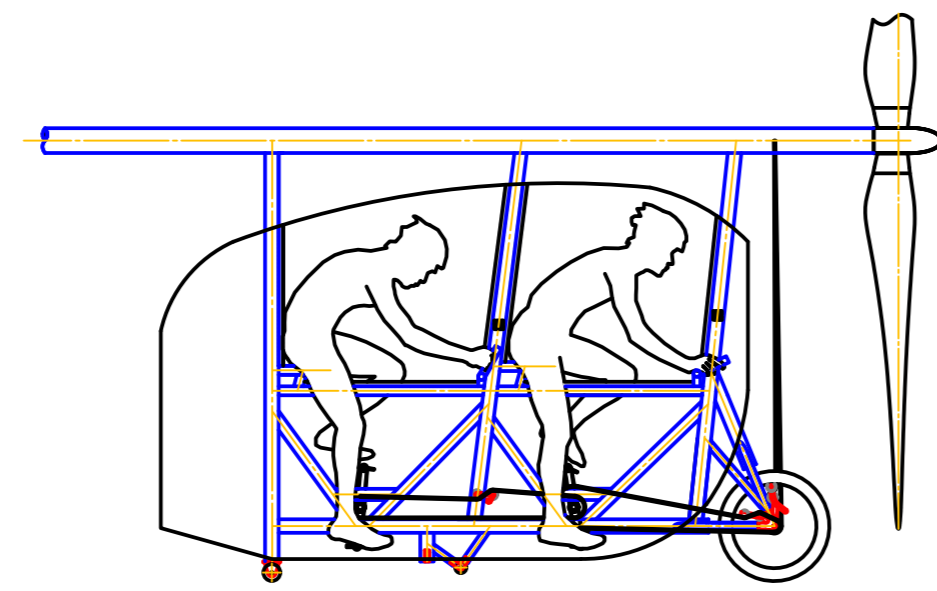
重量		主翼		水平尾翼		垂直尾翼		プロペラ	
前部搭載者重量[kg]	61.5	翼面積[m ²]	49.85	翼面積[m ²]	3.01	翼面積[m ²]	3.77	回転半径[m]	1.72
後部搭載者重量[kg]	60.0	翼幅[m]	39.0	翼幅[m]	3.70	翼幅[m]	3.30	回転数[rpm]	168
機体重量[kg]	77.5	空力平均翼弦[m]	1.37	モーメントアーム[m]	5.85	モーメントアーム[m]	7.10	出力[W]	475
全備重量[kg]	199	アスペクト比	30.51	静ボリューム比	0.26	静ボリューム比	0.0138	使用翼型	DAE51 GEMINI
機体速度		翼面荷重[kg/m ²]	3.99	動ファクター比	1.09	動ファクター比	0.0025		
設定機速[m/s]	7.7	取付角[deg]	4.7	使用翼型	SD8020	使用翼型	NACA0007		
		振り下げ[deg]	1.5						
		使用翼型							

各時パイロット姿勢

待機時・発進時



飛行時



薰風

φ内径 CFRP [積層構成] を表す

S-240 "Iris"

設計	西方 洸太郎	パイロット	小池 匠 相馬 渉
日付	2018. 2. 23	製図	T. B. T_DW
	芝浦工大	尺度	1:25
		投影法	第一角法
Team Birdman Trial			
所 属			