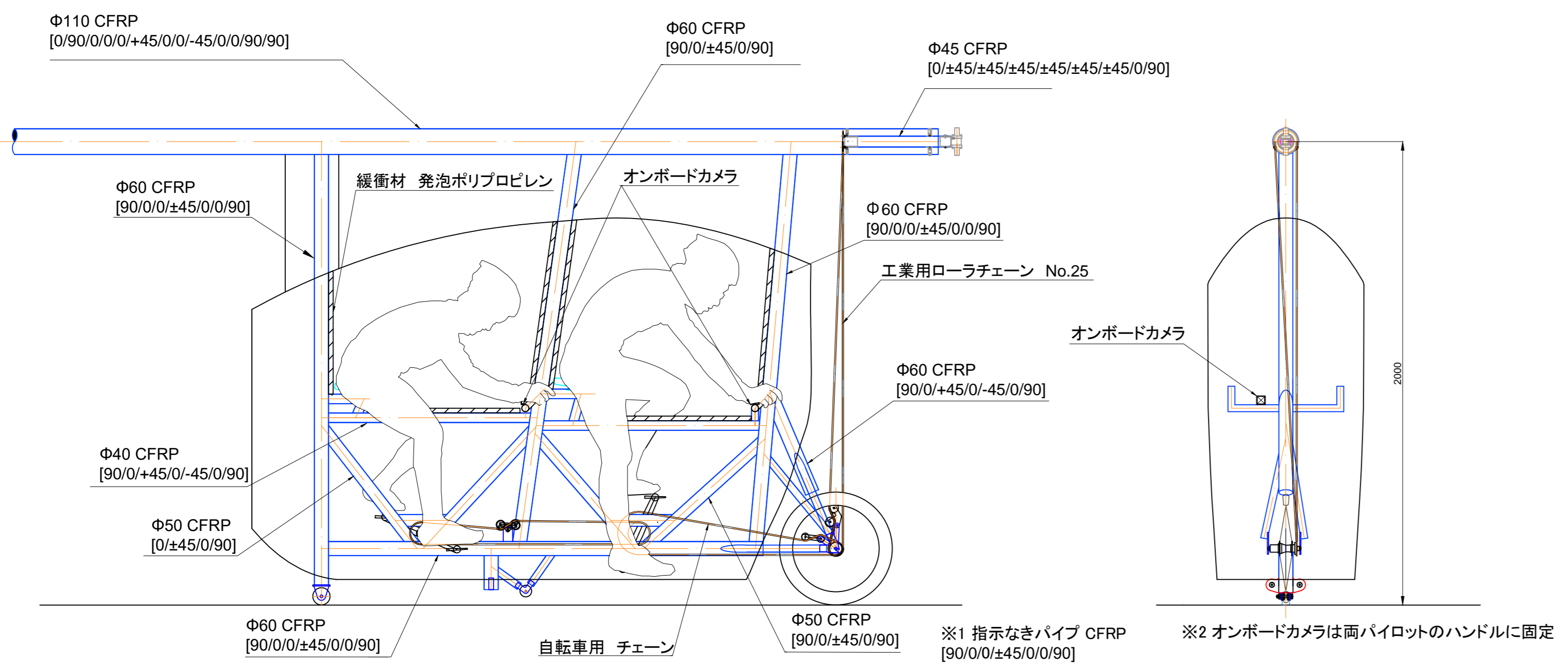


Cockpit Frame 拡大図 (1:12.5)

機体スペック

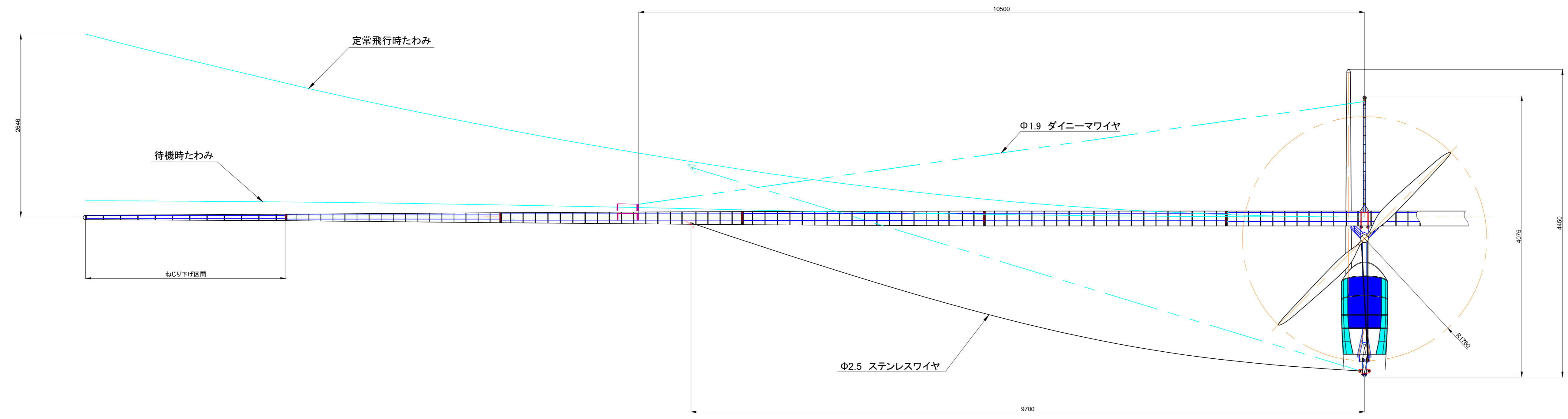
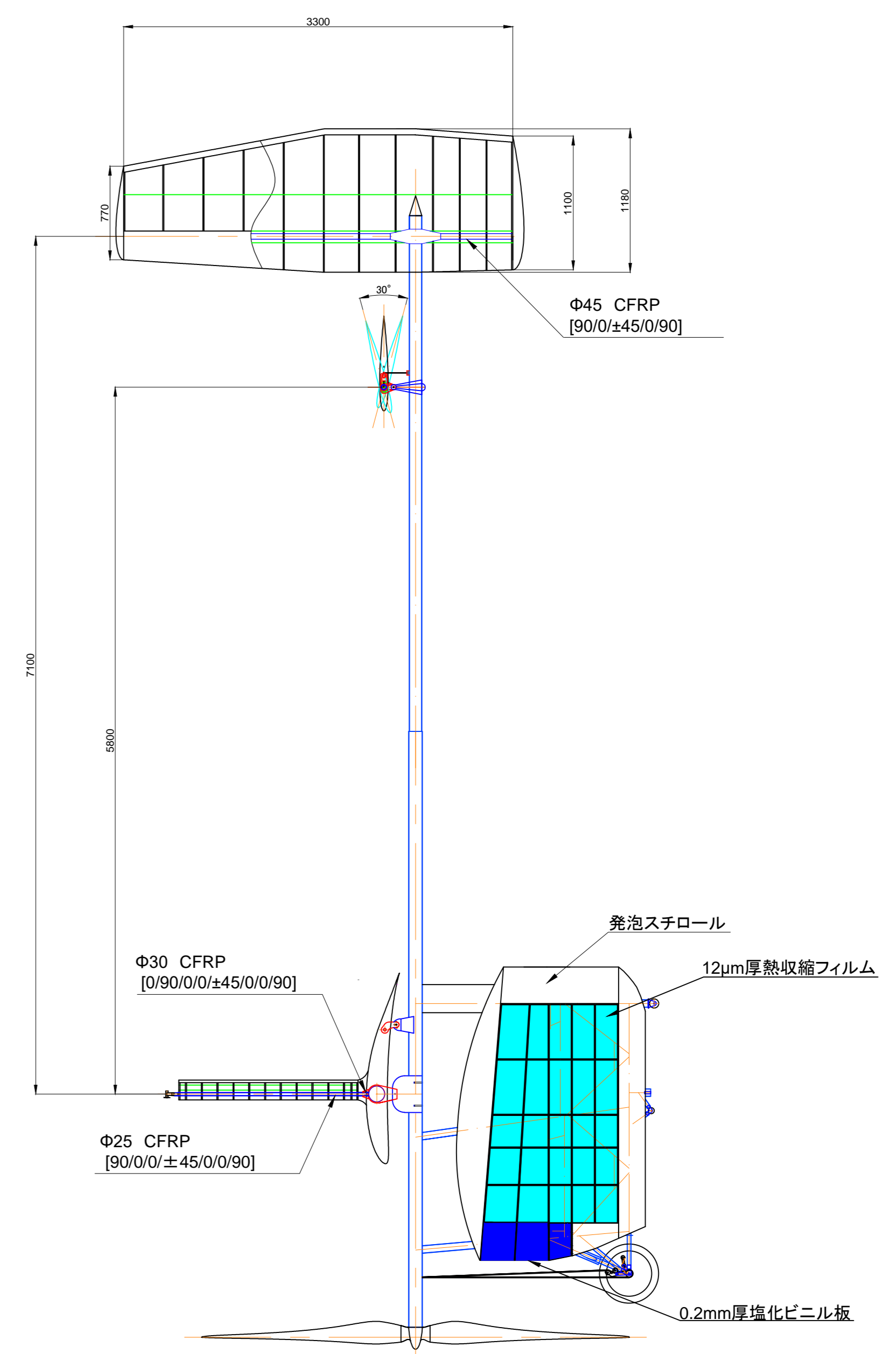
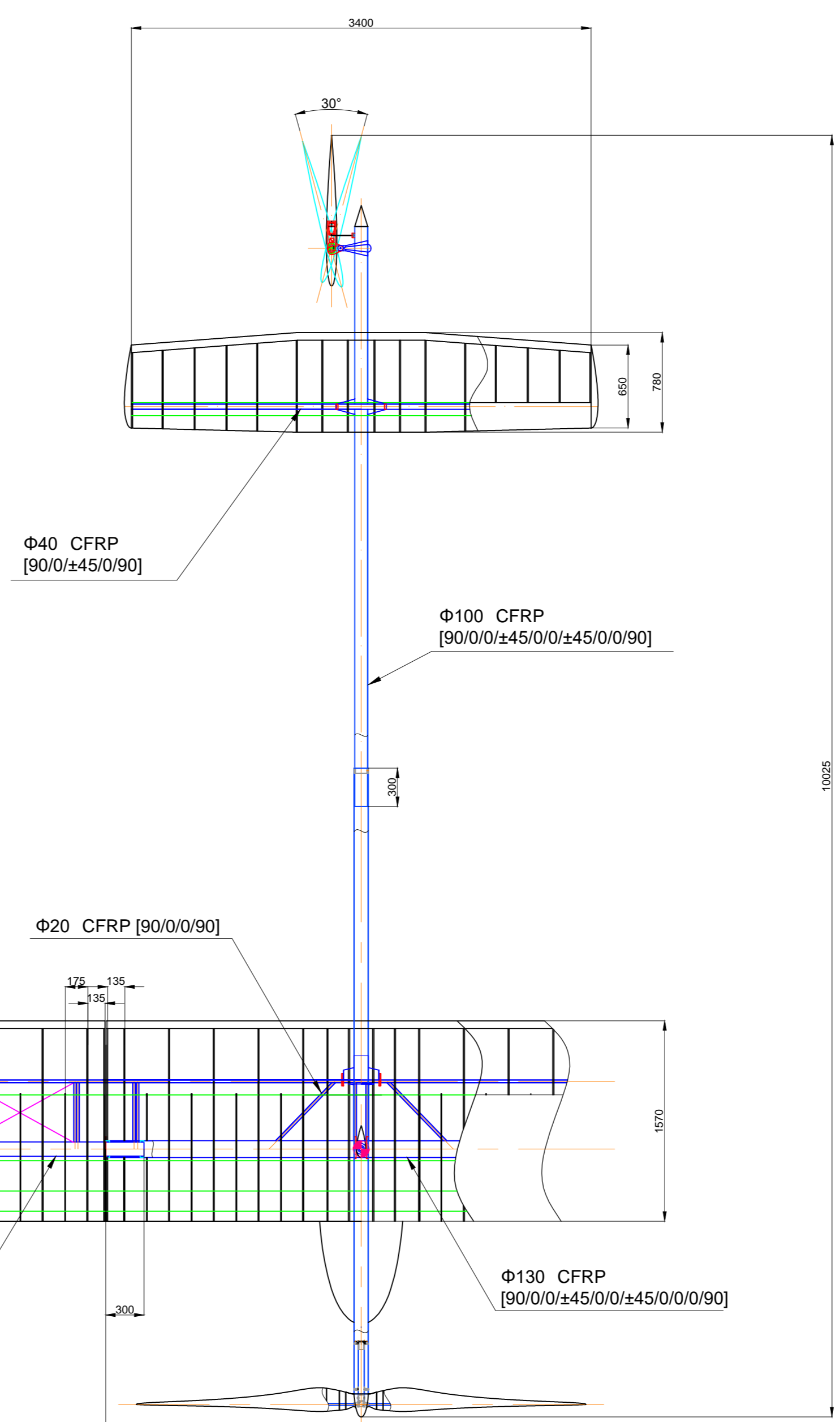
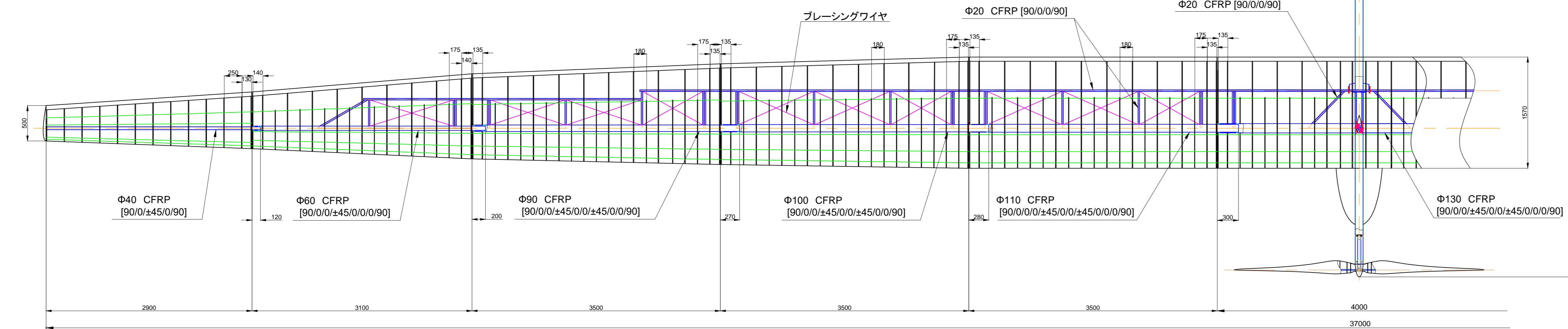
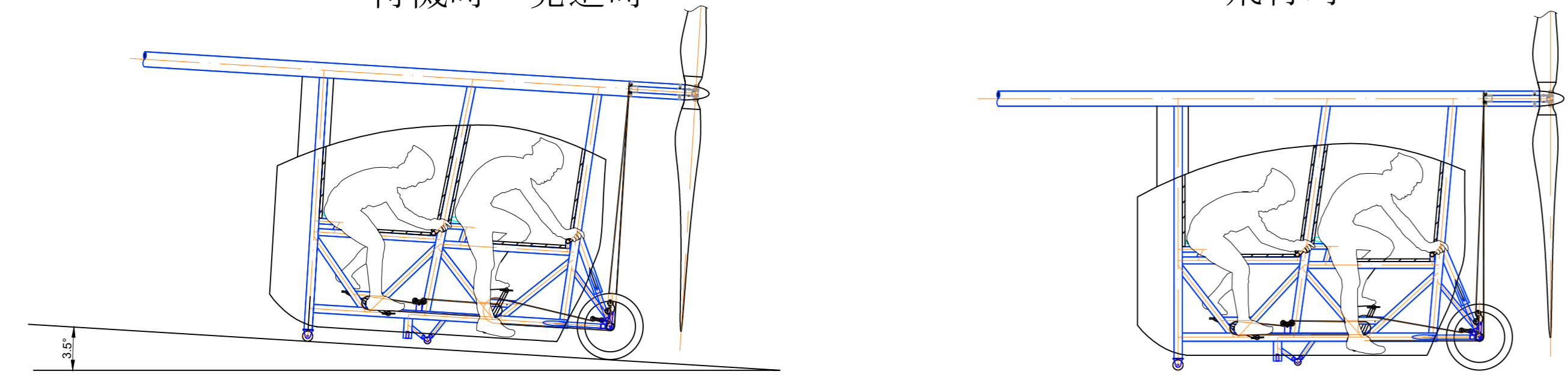
重量		主翼		水平尾翼		垂直尾翼		プロペラ	
前部搭載者重量[kg]	56.5	翼面積[m ²]	46.88	翼面積[m ²]	2.64	翼面積[m ²]	3.41	回転半径[m]	1.76
後部搭載者重量[kg]	55.5	翼幅[m]	37.00	翼幅[m]	3.60	翼幅[m]	3.20	回転数[rpm]	180
機体重量[kg]	74.2	空力平均翼弦[m]	1.35	モーメントアーム[m]	5.80	モーメントアーム[m]	7.10	出力[W]	487
全備重量[kg]	186.2	アスペクト比	29.20	静ボリューム比	0.24	静ボリューム比	0.0139	使用翼型	DAE51, GEMINI
機体速度		翼面荷重[kg/m ²]	3.97	動ファクター比	1.03	動ファクター比	0.0026		
設定機速[m/s]	7.9	使用翼型	DAE31改	使用翼型	NACA0009	使用翼型	NACA0007		



各時パイロット姿勢

待機時・発進時

飛行時



雄飛

Φ内径 CFRP [積層構成] を表す

S-220 "Adler"

設計	秋津 啓太	パイロット	北條 通大 重松 諒
日付	2016. 2. 23	製図	T. B. T_DW
芝浦工大		尺度	1:25
Team Birdman Trial			
所 属			