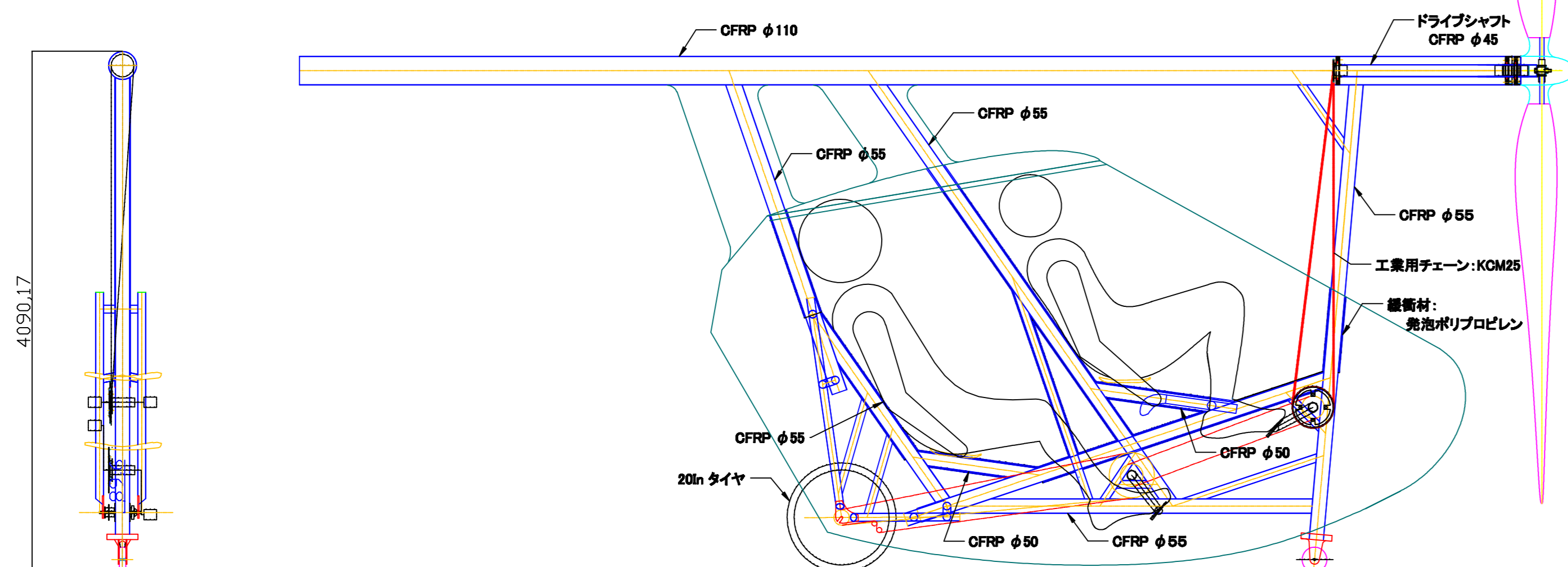


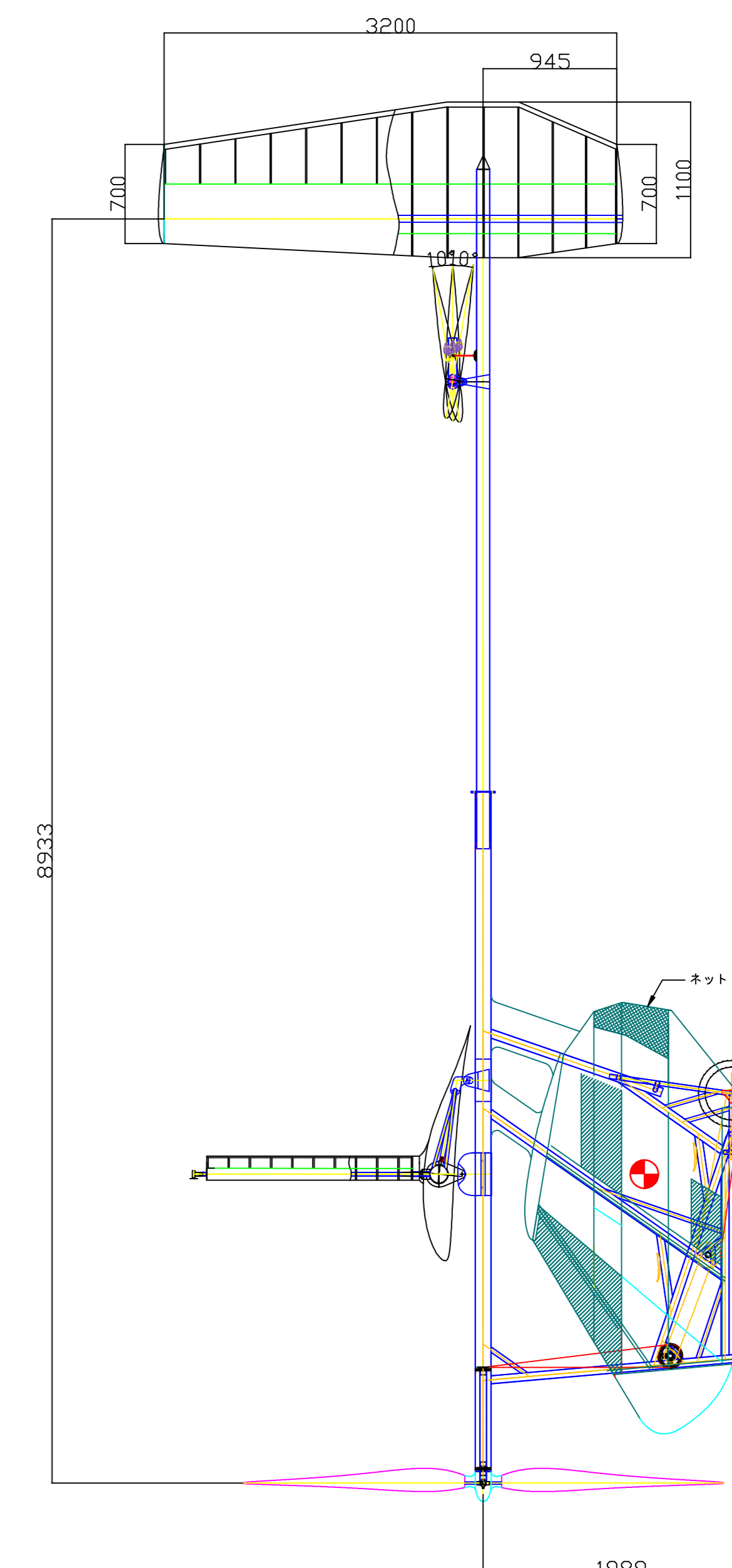
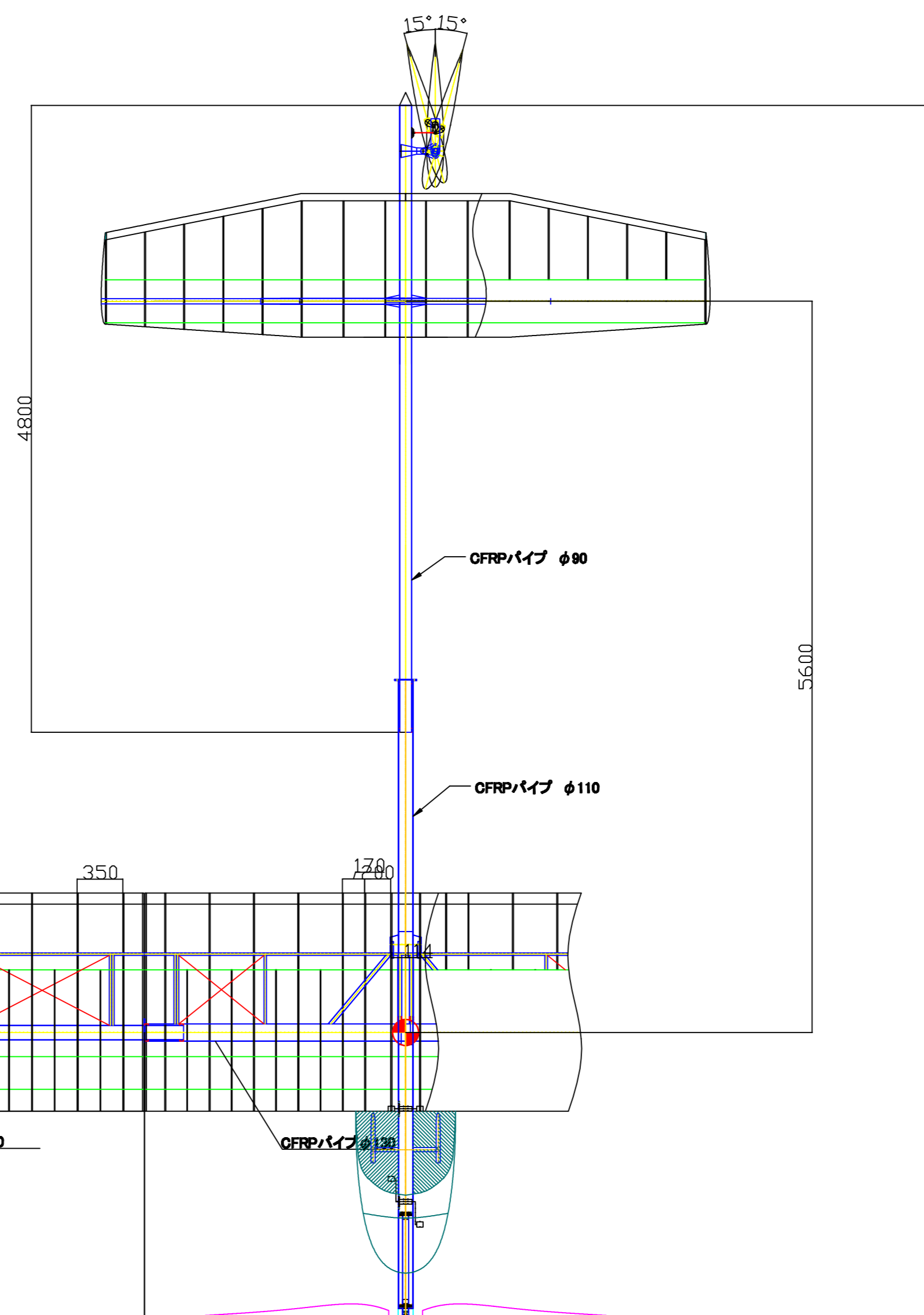
Cockpit Frame 拡大図 (1:12.5)



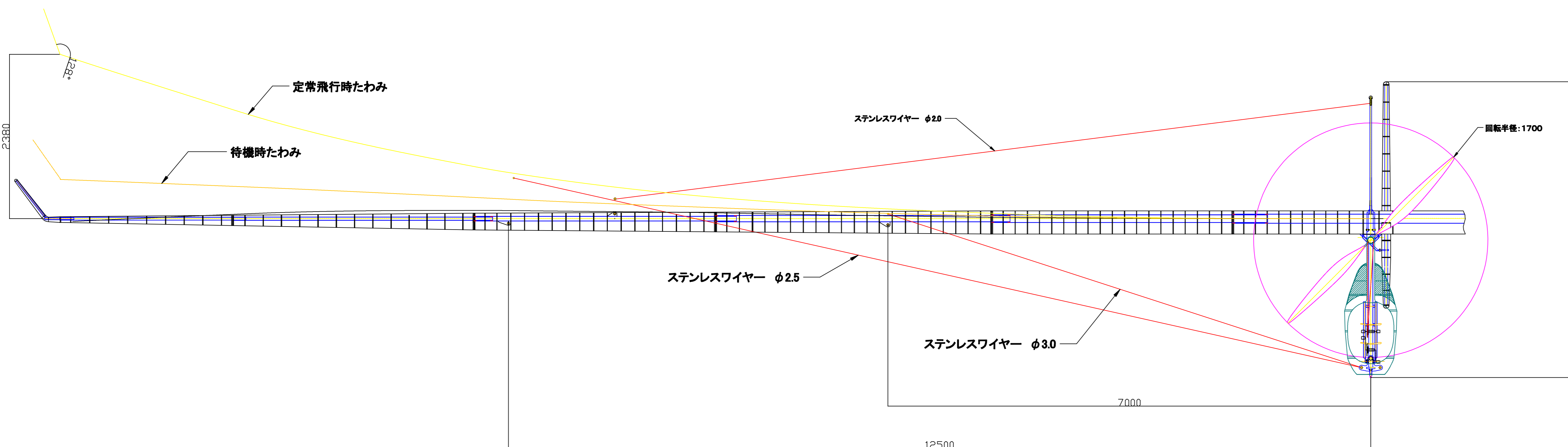
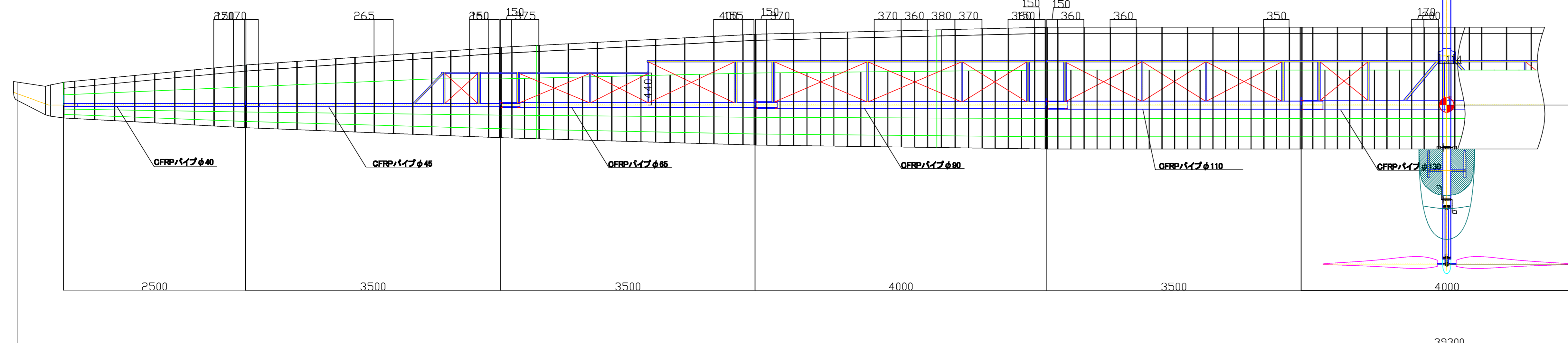
※特記のないパイプは全てφ30

機体スペック

重量		主翼		水平尾翼		垂直尾翼		プロペラ	
搭載者重量 (kg)	60	翼面積 (m ²)	51.7	翼面積 (m ²)	4.1	翼面積 (m ²)	3.0	回転半径 (m)	1.7
搭載者重量 (kg)	65	翼幅 (m)	39.3	翼幅 (m)	4.6	翼幅 (m)	3.2	回転数 (rpm)	180
機体重量 (kg)	210	空力平均翼弦 (m)	1.45	モーメントアーム (m)	5.7	モーメントアーム (m)	6.85	出力 (w)	510
全備重量 (kg)	85	アスペクト比	29.87	静ボリューム比	0.31	静ボリューム比	0.0104	使用翼型	DAE51
機体速度		翼面荷重 (kg)	4.06	動ファクター比	1.23	動ファクター比	0.0019		
設定機速 (m/s)	8.0	使用翼型	DAE11, DAE21 DAE31, DAE41	使用翼型	naca0009	使用翼型	naca0012		



※■部は強化ビニル、ネット等の透明部。



恵風

S-150 "KESTREL"

設計者	金子 誠 保田俊平 福岡英恵	森 賢一 高橋成典 伊能社生	パイロット	齊藤 照仁 丸山 寛勝
日付	2009. 7. 26	製図	T. B. T_DW	尺度 1:25
芝浦工業大学				
Team Birdman Trial				
所 属				